

**CATALÀ - CATEGORIA A**

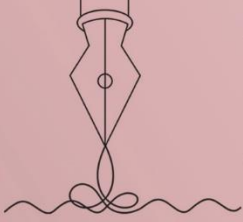
**SORRA I LLUNA**

L'aire és tebi i daurat  
i més enllà, l'horitzó crema.  
Una colla de glaçons ensorrats,  
i un parell de llaunes ardents.  
Surts d'entre les ones batallants,  
una rere l'altra t'empenyen  
cap a mi.  
El teu cos fred,  
i l'abraçada inesperada,  
gèlida, xopa  
em glaça el moll de l'ànima.  
Jagudes a la sorra cara al cel,  
retorna l'escalfor perduda,  
la flonjor dels nostres pits.  
El meu cap sobre el teu braç,  
la meva cama entre les teves  
i restem com arrels travades  
enfonsades a la polseguera.  
Una remor llunyana i difosa  
es dissol en una letargia plaent,  
mandrosa, infantil...  
És la fi d'una tarda de juliol  
a Sant Pere Pescador.

La nit i tu, amb tu la serenor  
i l'hotel de Ventalló

abraçat per boscos sense nom

de jardins de famílies i oliveres,  
totes expectants de l'eclipsi lunar més llarg del segle XXI.  
Mentre, tu i jo  
escampem la sorra pels llençols  
en l'intent frustrat de fondre'ns,  
l'una amb l'altra, ser-ne  
una.  
Una atmosfera de sal,  
de tebior de carn embravida  
i fèrtil ens envolta.



Al rellotge:  
les 2.00 AM.  
El silenci sepulcral  
i aturador del temps  
ens desvetlla.  
Les famílies dormen  
i potser somien amb l'eclipsi lunar més llarg del segle XXI.  
2:56 AM:  
et sento amb intensitat  
enmig de tanta calma.

Arleth Abigail Aguilar